



ACCESS EQUIPMENT
SETTING INTERNATIONAL STANDARDS



Scissor Lifts



Boom Lifts

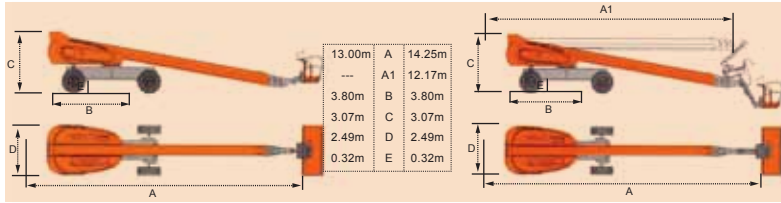


Aerial Work Platforms



www.banngai.com & www.superform.com.my

SPBL-40T/ SPBL-42T



SPBL-40T/ SPBL-42T



S.W.L น้ำหนักบรรทุก

SPBL-40T.....	340 kg
SPBL-42T.....	230 kg



Working height ระดับความสูงที่ทำงานได้

SPBL-40T.....	40.00m
SPBL-42T.....	42.00m

Platform floor height ความสูงของแท่นยืน

SPBL-40T.....	38.00m
SPBL-42T.....	40.00m



Max. horizontal reach ความยาวที่ยึดได้ในแนวนอน

SPBL-40T.....	22.10m
SPBL-42T.....	24.20m

Turntable tailswing ระยะหมุนส่วนท้ายรถ

Axle retracted	1.86m
Axle extended	1.24m

Below ground reach ความยาวที่ยึดได้ขณะกระเช้าอยู่บนพื้น

SPBL-40T.....	1.98m
SPBL-42T.....	3.00m

Overall length ความยาวทั้งหมด

SPBL-40T.....	13.00m
SPBL-42T.....	14.25m

Overall width ความกว้างทั้งหมด

Axle retracted.....	2.49m
Axle extended.....	3.80m



Overall height ความสูงทั้งหมด.....	3.07m
Platform size ขนาดของแท่นยืน.....	2.40 X 0.90m
Ground clearance ระยะห่างระหว่างรถกับพื้น.....	0.32m
Wheelbase ระยะล้อ.....	3.80m
Turning radius วงเลี้ยว (Axle retracted)	
Inside/Outside ภายใน/ภายนอก.....	4.50/6.85m
Turning radius วงเลี้ยว (Axle extended)	
Inside/Outside ภายใน/ภายนอก.....	2.50/5.95m



Turret rotation การหมุน.....360° continuous



Platform rotation การหมุนกระเช้า.....160°



Jib movement การปรับระดับกระเช้า.....130° (+70° /-60°)



Engine เครื่องยนต์

Perkins 804-33T.....	62kw/3000 rpm
Kubota V3800DI-T.....	61.6kw/2200 rpm



Travel speed ความเร็วขับเคลื่อน

Stowed ขณะไม่ยกกระเช้า.....	4.8 km/h
Raised or extended below 80ft กระเช้าสูงเกิน 80ฟุต.....	1.1 km/h
Raised or extended above 80ft กระเช้าสูงไม่เกิน 80ฟุต.....	0.5 km/h



Gradeability(stowed) ความชันที่ขึ้นได้.....40%

Maximum slope พื้นเอียงใดไม่เกิน.....5°



Hydraulic tank ถังน้ำมันไฮดรอลิค.....208 L



Diesel tank ถังน้ำมันเชื้อเพลิง.....151 L



Tyres ยาง445/65 D22.5

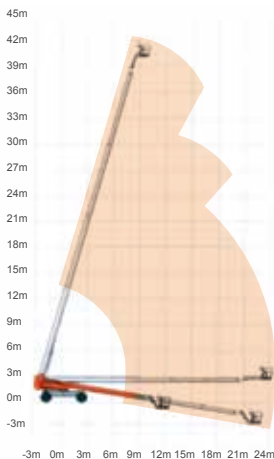
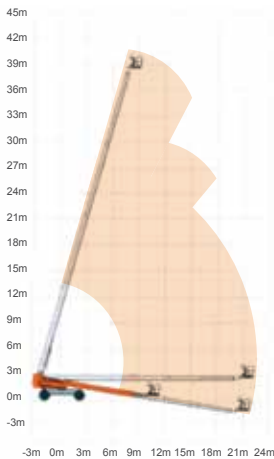


Weight น้ำหนักรถ

SPBL-40T.....	20400kg
SPBL-42T.....	20560kg

SPBL-40T

SPBL-42T



Extendable axles

Standard equipment

- Can Bus Technology
- Proportional controls
- Safety electric pump
- Horn
- Hour meter
- Over loading limited(EN280 standard)
- Tilt protection
- Tilt alarm
- 360° continuous turntable rotation
- Self-leveling platform
- Fault indication on platform
- Hydraulic platform rotation
- Anti-restart engine protection
- Glow plugs for cold starting
- Extendable axles
- Oscillating axle
- 4WD
- 4WS

- European III emission engine
- Over loading limited
- Deadman switch
- Hydraulic oil cooler
- Rough terrain foam-filled tyres

Options

- Hydraulic generator
- Hydraulic welder
- Hydraulic compressor
- Hydraulic water pump
- AC power on the platform
- Platform work lights

Boom Lifts

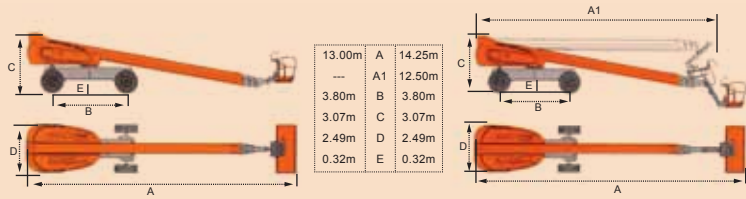
Scissor Lifts

Aluminium Work Platforms

Aerial Order Pickers



SPBL-36T/ SPBL-38T



SPBL-36T/ SPBL-38T



S.W.L น้ำหนักบรรทุก
 SPBL-36T.....340 kg
 SPBL-38T.....230 kg



Working height ระดับความสูงที่ทำงานได้
 SPBL-36T.....36.00m
 SPBL-38T.....38.00m

Platform floor height ความสูงของแท่นยืน
 SPBL-36T.....34.00m
 SPBL-38T.....36.00m



Max. horizontal reach ความยาวที่ยืดได้ในแนวนอน
 SPBL-36T.....22.10m
 SPBL-38T.....24.20m

Turntable tailswing ระยะหมุนส่วนท้ายรถ
 Axle retracted.....1.86m
 Axle extended.....1.24m

Below ground reach ความยาวที่ยืดได้ขณะกระเช้าอยู่บนพื้น
 SPBL-36T.....1.98m
 SPBL-38T.....3.27m

Overall length ความยาวทั้งหมด
 SPBL-36T.....13.00m
 SPBL-38T.....14.25m
 SPBL-38T(transport position).....12.50m

Overall width ความกว้างทั้งหมด
 Axle retracted.....2.49m
 Axle extended.....3.80m

Overall height ความสูงทั้งหมด.....3.07m
Platform size ขนาดของแท่นยืน.....2.40 X 0.90m



Ground clearance ระยะห่างระหว่างรถกับพื้น.....0.32m
Wheelbase ระยะล้อ.....3.80m
Turning radius วงเลี้ยว (Axle retracted)
 Inside/Outside ภายใน/ภายนอก.....4.50/6.85m
Turning Turning radius วงเลี้ยว.....2.50/5.95m



Turret rotation การหมุน.....360° continuous

Platform rotation การหมุนกระเช้า.....160°

Jib movement การปรับระดับกระเช้า.....130° (+70° /-60°)



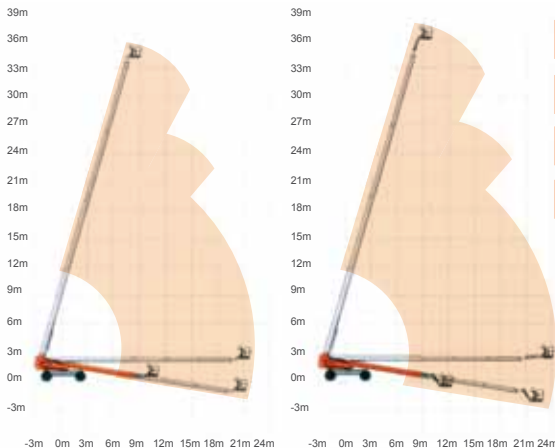
Engine เครื่องยนต์
 Perkins 804-33T..... 62kw/3000 rpm
 Kubota V3800DI-T..... 61.6kw/2200 rpm



Travel speed ความเร็วขับเคลื่อน
 Stowed ขณะไม่ยกกระเช้า.....4.8 km/h
 Raised or extended below 80ft กระเช้าสูงเกิน 80ฟุต.....1.1 km/h
 Raised or extended above 80ft กระเช้าสูงไม่เกิน 80ฟุต.....0.5 km/h

SPBL-36T

SPBL-38T



Gradeability(stowed) ความชันที่ขึ้นได้.....40%
Maximum slope พื้นเอียงได้ไม่เกิน.....5°



Hydraulic tank ถังน้ำมันไฮดรอลิก.....208 L
Diesel tank ถังน้ำมันเชื้อเพลิง.....151 L



Tyres ยาง445/65 D22.5



Weight น้ำหนักรถ
 SPBL-36T.....19500kg
 SPBL-38T.....19850kg



Swing out engine tray

Standard equipment

- Can Bus Technology
- Proportional controls
- Safety electric pump
- Horn
- Hour meter
- Over loading limited(EN280 standard)
- Tilt protection
- Tilt alarm
- 360° continuous turntable rotation
- Self-leveling platform
- Fault indication on platform
- Hydraulic platform rotation
- Anti-restart engine protection
- Glow plugs for cold starting
- Extendable axles
- Oscillating axle
- 4WD
- 4WS

- European III emission engine
- Over loading limited
- Deadman switch
- Hydraulic oil cooler
- Rough terrain foam-filled tyres

Options

- Hydraulic generator
- Hydraulic welder
- Hydraulic compressor
- Hydraulic water pump
- AC power on the platform
- Platform work lights



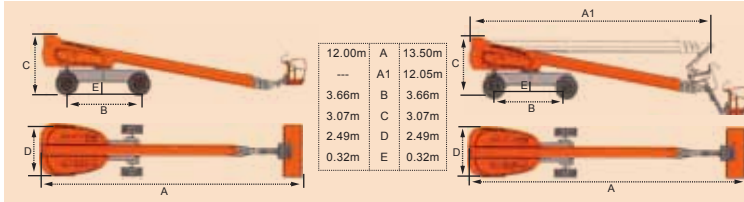
Boom Lifts

Scissor Lifts

Aluminium Work Platforms

Aerial Order Pickers

SPBL-32T/ SPBL-34T



SPBL-32T/ SPBL-34T



S.W.L น้ำหนักบรรทุก
 SPBL-32T.....340 kg
 SPBL-34T.....230 kg



Working height ระดับความสูงที่ทำงานได้
 SPBL-32T.....32.00m
 SPBL-34T.....34.00m

Platform floor height ความสูงของแท่นขึ้น
 SPBL-32T.....30.00m
 SPBL-34T.....32.00m



Max. horizontal reach ความยาวที่ยืดได้ในแนวนอน
 SPBL-32T.....21.10m
 SPBL-34T.....22.50m

Turntable tailswing ระยะหมุนส่วนท้ายรถ
 Axle retracted.....1.68m
 Axle extended.....1.24m

Below ground reach ความยาวที่ยืดได้ขณะกระเช้าอยู่บนพื้น
 SPBL-32T.....1.98m
 SPBL-34T.....3.00m

Overall length ความยาวทั้งหมด
 SPBL-32T.....12.00m
 SPBL-34T.....13.50m
 SPBL-34T(transport position).....12.00m

Overall width ความกว้างทั้งหมด
 Axle retracted.....2.49m
 Axle extended.....3.35m

Overall height ความสูงทั้งหมด.....3.07m
Platform size ขนาดของแท่นขึ้น.....2.40 X 0.90m



Ground clearance ระยะห่างระหว่างรถกับพื้น.....0.32m
Wheelbase ระยะล้อ.....3.66m
Turning radius วงเลี้ยว (Axle retracted)
 Inside/Outside ภายใน/ภายนอก.....4.01/6.75m
Turning radius วงเลี้ยว (Axle extended)
 Inside/Outside ภายใน/ภายนอก.....2.59/5.74m



Turret rotation การหมุน.....360° continuous
Platform rotation การหมุนกระเช้า.....160°
Jib movement การปรับระดับกระเช้า.....130° (+70° / -60°)



Engine เครื่องยนต์
 Perkins 804-33T.....62kw/3000 rpm
 Kubota V3800DI-T.....61.6kw/2200 rpm



Travel speed ความเร็วขับเคลื่อน
 Stowed ชดเชยไม่ยกกระเช้า.....4.8 km/h
 Raised or extended ชดเชยยกกระเช้า.....1.1 km/h



Gradeability(stowed) ความชันที่ขึ้นได้.....40%
Maximum slope พื้นเอียงไต่ไม่เกิน.....5°



Hydraulic tank ถังน้ำมันไฮดรอลิค.....208 L
Diesel tank ถังน้ำมันเชื้อเพลิง.....151 L



Tyres ยาง.....385/65 D22.5



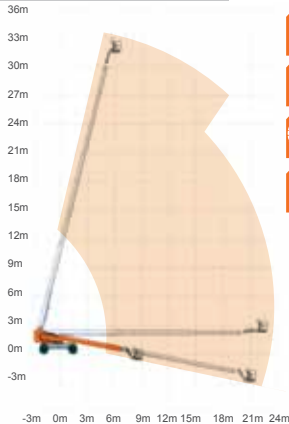
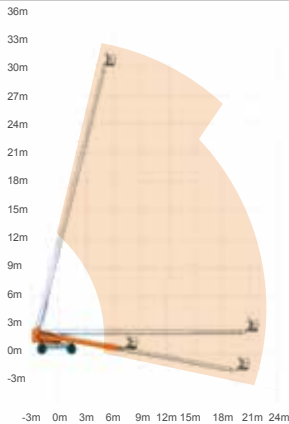
Weight น้ำหนัก
 SPBL-32T.....18150kg
 SPBL-34T.....19000kg



4WS

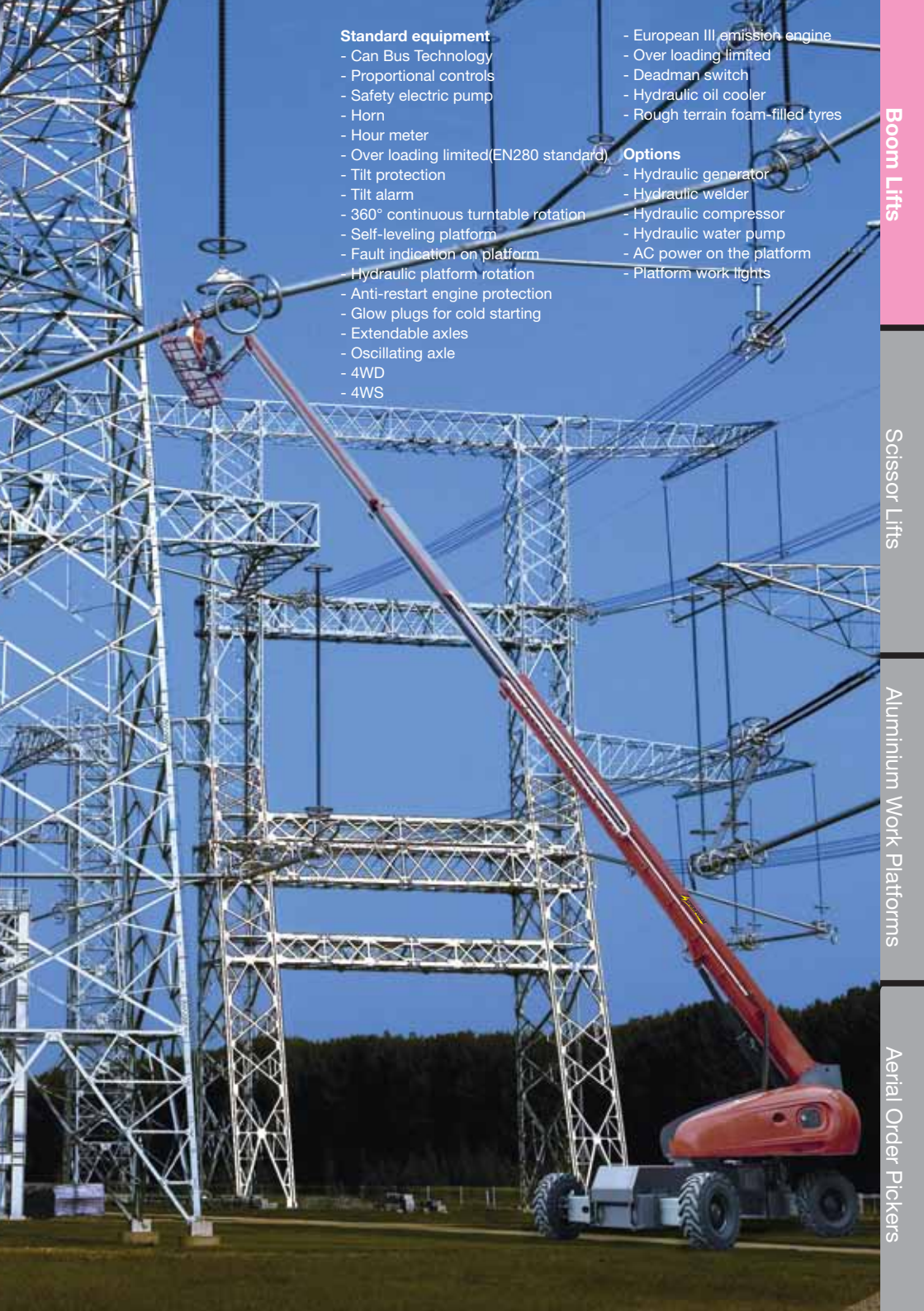
SPBL-32T

SPBL-34T



-3m 0m 3m 6m 9m 12m 15m 18m 21m 24m

-3m 0m 3m 6m 9m 12m 15m 18m 21m 24m



Standard equipment

- Can Bus Technology
- Proportional controls
- Safety electric pump
- Horn
- Hour meter
- Over loading limited(EN280 standard)
- Tilt protection
- Tilt alarm
- 360° continuous turntable rotation
- Self-leveling platform
- Fault indication on platform
- Hydraulic platform rotation
- Anti-restart engine protection
- Glow plugs for cold starting
- Extendable axles
- Oscillating axle
- 4WD
- 4WS

- European III emission engine
- Over loading limited
- Deadman switch
- Hydraulic oil cooler
- Rough terrain foam-filled tyres

Options

- Hydraulic generator
- Hydraulic welder
- Hydraulic compressor
- Hydraulic water pump
- AC power on the platform
- Platform work lights

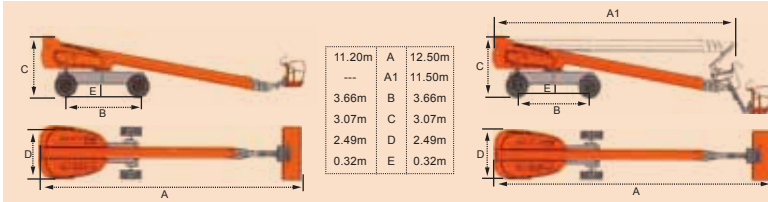
Boom Lifts

Scissor Lifts

Aluminium Work Platforms

Aerial Order Pickers

SPBL-26T/ SPBL-28T



SPBL-26T/ SPBL-28T



S.W.L น้ำหนักบรรทุก.....230 kg



Working height ระดับความสูงที่ทำงานได้
 SPBL-26T.....26.00m
 SPBL-28T.....28.00m

Platform floor height ความสูงของแท่นขึ้น
 SPBL-26T.....24.00m
 SPBL-28T.....26.00m



Max. horizontal reach ความยาวที่ยืดได้ในแนวนอน
 SPBL-26T.....21.00m
 SPBL-28T.....22.50m

Turntable tailswing รัศมีหมุนส่วนท้ายรถ
 Axle retracted1.68m
 Axle extended(option).....1.24m
Below ground reach ความยาวที่ยืดได้ขณะกระเช้าอยู่บนพื้น
 SPBL-26T.....1.98m
 SPBL-28T.....3.00m

Overall length ความยาวทั้งหมด
 SPBL-26T.....11.20m
 SPBL-28T.....12.50m
 SPBL-28T(transport position).....11.50m

Overall width ความกว้างทั้งหมด
 Axle retracted2.49m
 Axle extended(option)3.35m
Overall height ความสูงทั้งหมด.....3.07m

Platform size ขนาดของแท่นขึ้น.....1.83 X 0.76m
Ground clearance ระยะห่างระหว่างรถกับพื้น.....0.32m



Wheelbase ระยะล้อ.....3.66m
Turning radius วงเลี้ยว (Axle retracted)
 Inside/Outside ภายใน/ภายนอก.....4.01/6.75m
Turning radius วงเลี้ยว (Axle extended)-option
 Inside/Outside ภายใน/ภายนอก.....2.59/5.74m



Turret rotation การหมุน.....360° continuous
Platform rotation การหมุน.....160°
Jib movement การปรับระดับกระเช้า.....130° (+70° /-60°)



Engine เครื่องยนต์
 Perkins 804-33T.....62kw/3000 rpm
 Kubota V3800DI-T.....61.6kw/2200 rpm



Travel speed ความเร็วขับเคลื่อน
 Stowed ขณะไม่ยกกระเช้า.....5.5km/h
 Raised or extended ขณะยกกระเช้า.....1.1 km/h



Gradeability(stowed) ความชันที่ขึ้นได้
 4 X 4(option)..... 40%
 4 X 2..... 30%
Maximum slope พื่นเอียงได้ไม่เกิน.....5°



Hydraulic tank ถังน้ำมันไฮดรอลิค.....180 L
Diesel tank ถังน้ำมันเชื้อเพลิง.....120 L



Tyres ยาง.....385/65 D22.5

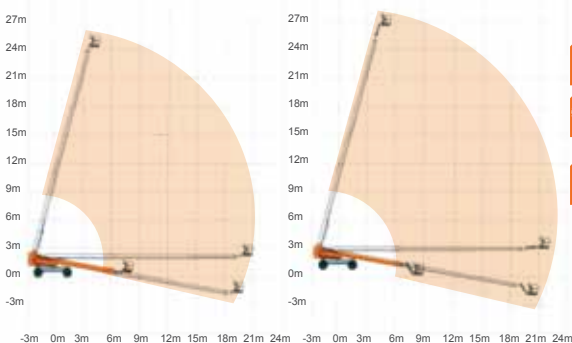


Weight น้ำหนักรถ
 SPBL-26T.....18000kg
 SPBL-28T.....18150kg



SPBL-26T

SPBL-28T





Standard equipment

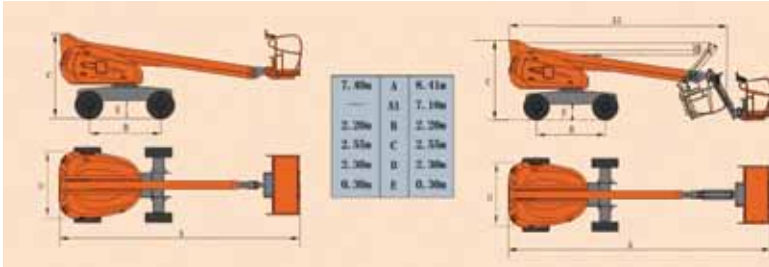
- Can Bus Technology
- Proportional controls
- Safety electric pump
- Horn
- Hour meter
- Tilt protection
- Tilt alarm
- 360° continuous turntable rotation
- Self-leveling platform
- Fault indication on platform
- Hydraulic platform rotation
- Anti-restart engine protection
- Glow plugs for cold starting
- Oscillating axle
- 2WD
- European III emission engine
- Over loading limited

- Deadman switch
- Rough terrain foam-filled tyres

Options

- Hydraulic generator
- Hydraulic welder
- Hydraulic oil cooler
- Hydraulic compressor
- Hydraulic water pump
- Extendable axles
- 4WD
- AC power on the platform
- Over loading limited(EN280 stand
- Platform work lights

SPBL-14T/ SPBL16T



SPBL-14T/ SPBL-16T



S.W.L น้ำหนักบรรทุก.....230 kg



Working height ระดับความสูงที่ทำงานได้

SPBL-14T.....14.00m

SPBL-16T.....16.00m

Platform floor height ความสูงของแท่นยืน

SPBL-14T.....12.00m

SPBL-16T.....14.00m



Max. horizontal reach ความยาวที่ยึดได้ในแนวนอน

SPBL-14T.....9.65m

SPBL-16T.....11.60m

Turntable tailswing ระยะหมุนส่วนท้ายรถ.....0.86m

Below ground reach ความยาวที่ยึดได้ขณะกระเช้าอยู่บนพื้น

SPBL-14T.....0.50m

SPBL-16T.....1.50m

Overall length ความสูงทั้งหมด

SPBL-14T.....7.40m

SPBL-16T.....8.41m

SPBL-16T(transport position).....7.10m

Overall width ความกว้างทั้งหมด.....2.30m

Overall height ความสูงทั้งหมด.....2.55m

Platform size ขนาดของแท่นยืน.....1.83 X 0.76m

Ground clearance ระยะห่างระหว่างรถกับพื้น.....0.30m

Wheelbase ระยะล้อ.....2.20m

Turning radius วงเลี้ยว

Inside/Outside ภายใน/ภายนอก.....2.22/5.10m



Turret rotation การหมุน.....360°continuous



Platform rotation การหมุนกระเช้า.....160°



Jib movement การปรับระดับกระเช้า.....130° (+70°/-60°)



Engine เครื่องยนต์

Perkins 404D22.....38kw/3000 rpm

Kubota V2403-M-DI.....34kw/2400 rpm



Travel speed ความเร็วขับเคลื่อน

Stowed ขณะไม่ยกกระเช้า.....6 km/h

Raised or extended ขณะยกกระเช้า.....1.1 km/h



Gradeability(stowed) ความชันที่ขึ้นได้

4 X 4(option).....40%

4 X 2.....30%

Maximum slope พื้นเอียงได้ไม่เกิน.....5°



Hydraulic tank ถังน้ำมันไฮดรอลิค.....160 L



Diesel tank ถังน้ำมันเชื้อเพลิง.....75 L



Tyres (solid) ยาง(ตัน).....33x12-20



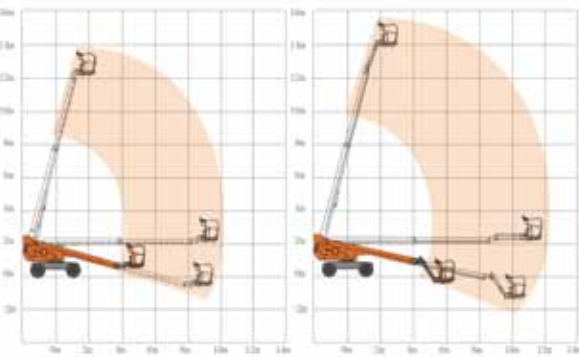
Weight น้ำหนักรถ

SPBL-14T.....6500kg

GTBZ-16S.....6750kg

SPBL-14T

SPBL-16T





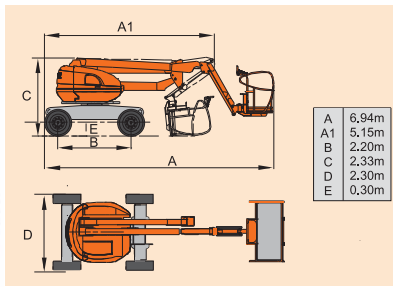
Standard equipment

- Can Bus Technology
- Proportional controls
- Safety electric pump
- Horn
- Hour meter
- Tilt protection
- Tilt alarm
- 360° continuous turntable rotation
- Self-leveling platform
- Fault indication on platform
- Hydraulic platform rotation
- Anti-restart engine protection
- Glow plugs for cold starting
- Flashing beacons
- 2WD
- European III emission engine
- Over loading limited
- Deadman switch

Options

- Hydraulic generator
- Hydraulic welder
- Hydraulic compressor
- Hydraulic water pump
- Hydraulic oil cooler
- AC power on the platform
- Oscillating axle
- Over loading limited(EN280 standard)
- Platform work lights
- 4WD
- Rough terrain foam-filled tyres

SPBL-16A



SPBL-16A



S.W.L น้ำหนักบรรทุก.....230 kg



Working height ระดับความสูงที่ทำงานได้.....16.00m
Platform floor height ความสูงของแท่นยืน..... 14.00m



Max. horizontal reach ความยาวที่ยืดได้ในแนวนอน.....7.47 m
Turntable tailswing ระยะหมุนส่วนท้ายรถ.....0



Up and over clearance7.67m



Overall length ความยาวทั้งหมด.....6.94m
Length (transport position) ความยาว.....5.15m



Overall width ความกว้างทั้งหมด.....2.30m
Overall height ความสูงทั้งหมด.....2.33m



Platform size ขนาดของแท่นยืน.....1.83 X 0.76 m
Ground clearance ระยะห่างระหว่างรถกับพื้น0.30m



Wheelbase ระยะล้อ.....2.20m
Turning radius วงเลี้ยว



Inside/Outside ภายใน/ภายนอก.....2.22/5.10m



Turret rotation การหมุน.....360° continuous
Basket rotation การหมุนกระเช้า160°



Jib movement การปรับระดับกระเช้า.....130° (+70° / -60°)



Engine เครื่องยนต์
Perkins 404D22.....38kw/3000 rpm
Kubota V2403-M-DI.....34kw/2400 rpm



Travel speed ความเร็วขับเคลื่อน
Stowed ยกกระเช้าขึ้น.....6 km/h
Raised or extended below กระเช้าสูงเกิน.....1.1 km/h



Gradeability(stowed) ความชันที่ขึ้นได้
4 X 4.....40%
4 X 2.....30%



Maximum slope.....5°
พื้นเอียงได้ไม่เกิน



Hydraulic tank ..120 L
ถังน้ำมันไฮดรอลิก
Diesel tank.....75 L
ถังน้ำมันเชื้อเพลิง



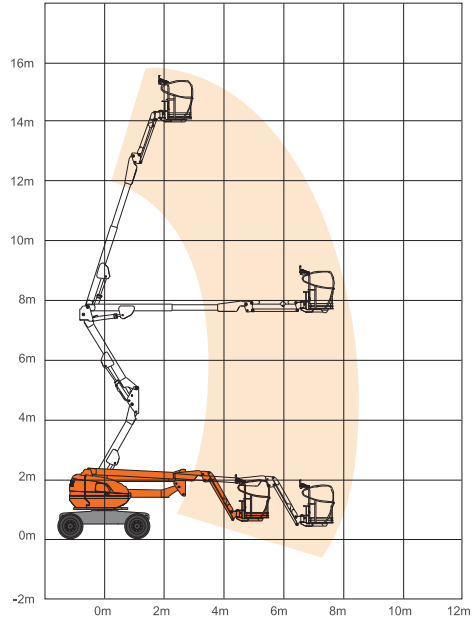
Tyres (solid).....33X12-20
ยาง(ตัน)



Weight.....7500kg
น้ำหนักรถ



Swing out engine tray



Standard equipment

- Can Bus Technology
- Proportional controls
- Safety electric pump
- Horn
- Hour meter
- Tilt protection
- Tilt alarm
- 360° turntable rotation
- Self-leveling platform
- Fault indication on platform
- Hydraulic platform rotation
- Anti-restart engine protection
- Glow plugs for cold starting
- Flashing beacons
- 2WD
- European III emission engine
- Over loading limited
- Deadman switch
- Solid tyres 33X12-20

Options

- Hydraulic generator
- Hydraulic welder
- Hydraulic compressor
- Hydraulic water pump
- Hydraulic oil cooler
- AC power on the platform
- Oscillating axle
- Over loading limited(EN280 standard)
- Platform work lights
- 4WD
- Rough terrain foam-filled tyres



Boom Lifts

Scissor Lifts

Aluminium Work Platforms

Aerial Order Pickers

RTSL Series



Rails folded



RTSL12-1000/RTSL15-680/RTSL18-680



S.W.L น้ำหนักบรรทุก

RTSL12-1000.....	1000 kg
RTSL15-680.....	.680 kg
RTSL18-680.....	.680 kg

S.W.L on extension น้ำหนักบรรทุกส่วนเปิดขยาย.....227 kg



Working height ระดับความสูงที่ทำงานได้

RTSL12-1000.....	12.00m
RTSL15-680.....	15.00m
RTSL18-680.....	18.00m

Platform floor height ความสูงของแท่นยืน

RTSL12-1000.....	10.00m
RTSL15-680.....	13.00m
RTSL18-680.....	16.00m



Overall length ความยาวทั้งหมด 4.88 m

Overall width ความกว้างทั้งหมด 2.27 m

Overall height ความสูงทั้งหมด

RTSL12-1000.....	2.76 m
RTSL15-680.....	2.98 m
RTSL18-680.....	3.15 m

Platform size ขนาดของแท่นยืน..... 3.98m X 1.83 m

Platform extension size ขนาดของแท่นยืนส่วนเปิดขยาย. 6.57m X 1.83m

Ground clearance ระยะห่างระหว่างรถกับพื้น..... 0.22m

Wheelbase ระยะล้อ 2.86 m

Turning radius วงเลี้ยว

Inside/Outside ภายใน/ภายนอก 2.04/5.20m



Engine เครื่องยนต์

Perkins 404D22.....	38kw/3000 rpm
Kubota V2403-M-DI.....	34kw/2400 rpm



Travel speed ความเร็วขับเคลื่อน

Stowed ยกกระเช้าขึ้น.....	.6 km/h
Raised ลดระดับกระเช้าลง.....	1.1 km/h

Up/Down speed ความเร็วในการยกขึ้น/ลง

RTSL12-1000.....	45/29 sec
RTSL15-680.....	94/77 sec
RTSL18-680.....	114/94 sec



Gradeability ความชันที่ขึ้นได้

RTSL12-1000.....	50%
RTSL15-680.....	50%
RTSL18-680.....	40%

Maximum slope พื่นเอียงได้ไม่เกิน 3°



Hydraulic tank ถังน้ำมันไฮดรอลิค.....130 L

Diesel tank ถังน้ำมันเชื้อเพลิง.....100 L

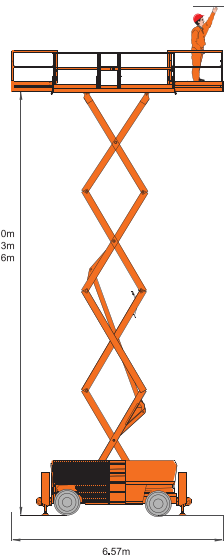


Tyres (solid) ยาง(ตัน)..... 33X12-20



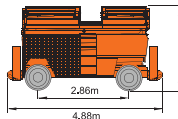
Weight น้ำหนักรถ

RTSL12-1000.....	7300kg
RTSL15-680.....	7800kg
RTSL18-680.....	8700kg



RTSL12-1000 10m
RTSL15-680 13m
RTSL18-680 16m

RTSL12-1000 12m
RTSL15-680 15m
RTSL18-680 18m



RTSL12-1000 2,10m
RTSL15-680 2,30m
RTSL18-680 2,50m



Slide-out engine tray

Standard equipment

- Can Bus Technology
- Proportional controls
- Two self-closing gates
- 4WD
- Oscillating axle
- Slide-out engine tray
- Tilt protection
- Tilt alarm
- Horn
- Hour meter
- Safety electric pump
- Fault indication on platform
- Anti-restart engine protection
- Glow plugs for cold starting
- Two extended platforms
- Flashing beacons
- European III emission engine
- Over loading limited

Options

- Automatic leveling hydraulic outriggers
- Hydraulic generator
- Hydraulic welder
- Hydraulic compressor
- Hydraulic water pump
- Hydraulic oil cooler
- AC power on the platform
- Platform work lights

SL-DC Series

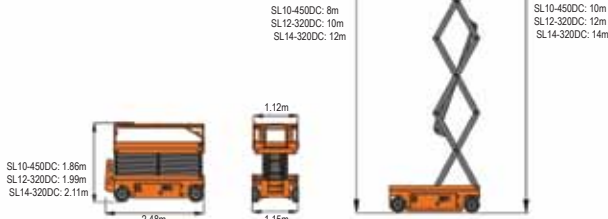
(Electric drive motor)



SL12-320DC



	SL10-450DC	SL12-320DC	SL14-320DC
S.W.L น้ำหนักบรรทุก	450 kg	320 kg	320 kg
S.W.L on extension น้ำหนักบรรทุกส่วนยืดขยาย	113 kg	113 kg	113 kg
Maximum workers number จำนวนผู้ปฏิบัติงาน	2	2	2
Working height ระดับความสูงที่ทำงานได้	10.0m	12.0m	14.0 m
Platform floor height ความสูงของแท่นยืน	8.0m	10.0m	12.0 m
Overall length ความยาวทั้งหมด	2.48m	2.48m	2.48 m
Overall width ความกว้างทั้งหมด	1.15m	1.15m	1.15 m
Overall height(Rails up) ความสูงทั้งหมด(ไม่พับกับราวกันตก)	2.34m	2.47m	2.59 m
Overall height(Rails down) ความสูงทั้งหมด(พับกับราวกันตก)	1.86 m	1.99 m	2.11 m
Platform size ขนาดของแท่นยืน	2.27X1.12m	2.27X1.12m	2.27X1.12m
Platform extension size ขนาดของแท่นยืนส่วนยืดขยาย	0.9m	0.9m	0.9 m
Ground clearance(Stowed) ระยะห่างที่พับกับตัวรถ(ขณะยก)	0.1m	0.1m	0.1 m
Ground clearance(Raised) ระยะห่างที่พับกับตัวรถ(ขณะไม่ยก)	0.019m	0.019m	0.019 m
Wheelbase ระยะล้อ	1.87m	1.87m	1.87 m
Turning radius วงเลี้ยว (Inside)	0m	0m	0 m
Turning radius วงเลี้ยว (Outside)	2.33m	2.33m	2.33 m
Drive motors วงเลี้ยว	24V/1.5kw	24V/1.5kw	24V/1.5kw
Lifting motor มอเตอร์ยก	24V/3kw	24V/3kw	24V/3kw
Travel speed(Stowed) ความเร็วการขับเคลื่อน(ขณะยก)	5.0 km/h	5.0 km/h	5.0 km/h
Travel speed(Raised) ความเร็วการขับเคลื่อน(ขณะไม่ยก)	0.8 km/h	0.8 km/h	0.8 km/h
Up/Down speed ความเร็วในการยกขึ้น/ลง	30 / 33 sec	30 / 38 sec	30 / 40 sec
Batteries แบตเตอรี่	4X6V/210 Ah	4X6V/210 Ah	4X6V/210 Ah
Integrated charger เครื่องชาร์จ	24V/25 A	24V/25 A	24V/25 A
Gradeability ความชันที่ขึ้นได้	25%	25%	25%
Maximum working slope ความลาดเอียงของพื้นที่สามารถทำงานได้	2 - 3 °	2 - 3 °	2 - 3 °
Tyres ยาง	Φ381X127mm	Φ381X127mm	Φ381X127mm
Weight น้ำหนักรถ	2300kg	2730kg	2930kg



SL8-380DC

SL10-230DC

380 kg	230 kg
113 kg	113 kg
2	2

8.0m	10.0m
6.0m	8.0m

2.48m	2.48m
0.81m	0.81m
2.21m	2.34m
1.75m	1.88m
2.27X0.81m	2.27X0.81m
0.9m	0.9m
0.1m	0.1m
0.019m	0.019m
1.87m	1.87m
0m	0m
2.19m	2.19m

24V/1.5kw	24V/1.5kw
24V/3kw	24V/3kw

5.0 km/h	5.0 km/h
0.8 km/h	0.8 km/h
22 / 34 sec	22 / 40 sec

4X6V/210 Ah	4X6V/210 Ah
24V/25 A	24V/25 A

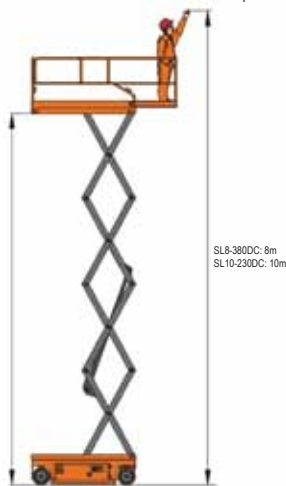
25%	25%
2 - 3 °	

Φ381X127mm	Φ381X127mm
------------	------------

1950 kg	2100kg
---------	--------

Standard equipment

- Proportional controls
 - Automatic pothole protection
 - Self-lock gate on platform
 - Drivable at full height
 - Non marking tyres
 - 2WD
 - Automatic brakes system
 - Emergency lowering system
 - Emergency stop buttons
 - Cylinder holding valve
 - Onboard diagnostic system
 - Tilt sensor with alarm
 - All Motion Alarm
 - Horn
 - Hour meter
 - Safety brackets
 - Forklift pockets
 - Folding guardrails
 - Extended platform
 - Charger protection
 - Flashing beacon
- ### Options
- Overload sensor with alarm
 - AC power to the platform
 - Platform work lights
 - Pneumatic air line to the platform



Compact



Swing out tray



Waterproof

SL10-230DC



SL-HD Series

(Hydraulic drive motor)



	SL10-450HD	SL12-320HD
S.W.L. น้ำหนักบรรทุก	450 kg	320 kg
S.W.L. on extension น้ำหนักบรรทุกส่วนยืดขยาย	113 kg	113 kg
Maximum workers number จำนวนผู้ปฏิบัติงาน	2	2
Working height ระดับความสูงที่ทำงานได้	10.0m	12.0m
Platform floor height ความสูงของพื้นยืน	8.0m	10.0m
Overall length ความยาวทั้งหมด	2.48m	2.48m
Overall width ความกว้างทั้งหมด	1.15m	1.15m
Overall height(Rails up) ความสูงทั้งหมด(ไม่พับเก็บราวกันตก)	2.34m	2.47m
Overall height(Rails down) ความสูงทั้งหมด(พับเก็บราวกันตก)	1.86m	1.99m
Platform size ขนาดของพื้นยืน	2.27X1.12m	2.27X1.12m
Platform extension size ขนาดของแท่นยื่นส่วนยืดขยาย	0.9m	0.9m
Ground clearance(Stowed) ระยะระหว่างพื้นกับตัวรถ(ขณะไม่ยก)	0.1m	0.1m
Ground clearance(Raised) ระยะระหว่างพื้นกับตัวรถ(ขณะไม่ยก)	0.019m	0.019m
Wheelbase ระยะล้อ	1.87m	1.87m
Turning radius วงเลี้ยว (Inside)	0m	0 m
Turning radius วงเลี้ยว (Outside)	2.33m	2.33m
Lifting motor มอเตอร์ยก	24V/1.5kw	24V/1.5kw
Travel speed (Stowed) ความเร็วการขับเคลื่อน(ขณะยก)	3.5 km/h	3.5 km/h
Travel speed(Raised) ความเร็วการขับเคลื่อน(ขณะไม่ยก)	0.8 km/h	0.8 km/h
Up/Down speed ความเร็วในการยกขึ้น/ลง	30 / 38 sec	58 / 50 sec
Batteries แบตเตอรี่	4X6V/210 Ah	4X6V/210 Ah
Integrated charger เครื่องชาร์จ	24V/25 A	24V/25 A
Gradeability ความชันที่ขึ้นได้	25%	25%
Maximum working slope ความลาดชันของพื้นที่สามารถทำงานได้	2 - 3 °	2 - 3 °
Tyres ยาง	Φ381X127mm	Φ381X127mm
Weight น้ำหนักgross	2300kg	2730kg



SL10-450HD

SL10-450HD: 8m
SL12-320HD: 10m

SL10-450HD: 10m
SL12-320HD: 12m



SL10-450HD: 1.86m
SL12-320HD: 1.99m



Foot brake



Tight turning radius



Folding guardrails

SL8-380HD**SL10-230HD**

380 kg	230 kg
113 kg	113 kg
2	2

8.0m	10.0m
6.0m	8.0m

2.48m	2.48m
0.81m	0.81m
2.21m	2.34m
1.75m	1.88m

2.27X0.81m	2.27X0.81m
0.9m	0.9m
0.1m	0.1m
0.019m	0.019m
1.87m	1.87m
0m	0m
2.19m	2.19m

24V/1.5kw	24V/1.5kw
-----------	-----------

3.5 km/h	3.5 km/h
0.8 km/h	0.8 km/h
22 / 34 sec	22 / 34 sec

4X6V/210 Ah	4X6V/210 Ah
24V/25 A	24V/25 A

25%	25%
2 - 3 °	2 - 3 °

Φ381X127mm	Φ381X127mm
------------	------------

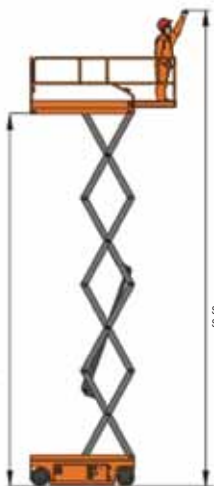
1950 kg	2100kg
---------	--------

Standard equipment

- Proportional controls
- Automatic pothole protection
- Self-lock gate on platform
- Drivable at full height
- Non marking tyres
- 2WD
- Automatic brakes system
- Emergency lowering system
- Emergency stop buttons
- Cylinder holding valve
- Onboard diagnostic system
- Tilt sensor with alarm
- All Motion Alarm
- Horn
- Hour meter
- Safety brackets
- Forklift pockets
- Folding guardrails
- Extended platform
- Charger protection
- Flashing beacon

Options

- Overload sensor with alarm
- AC power to the platform
- Platform work lights
- Pneumatic air line to the platform



SL8-380HD: 6m
SL10-230HD: 8m

SL8-380HD: 8m
SL10-230HD: 10m

SL8-380HD: 1.75m
SL10-230HD: 1.88m



2.48m



0.81m



Compact



Swing out tray



Waterproof

SL8-380HD



MSL3-240



	S.W.L น้ำหนักบรรทุก.....	240 kg
	Working height ระดับความสูงที่ทำงานได้.....	5.0m
	Platform floor height ความสูงของแท่นยืน.....	3.0m
	Overall length ความยาวทั้งหมด.....	1.18m
	Overall width ความกว้างทั้งหมด.....	0.76m
	Overall height ความสูงทั้งหมด.....	1.82m
	Platform size ขนาดของแท่นยืน.....	1.17 X 0.60m
	Ground clearance ระยะห่างระหว่างรถกับพื้น.....	0.06m
	Wheelbase ระยะล้อ.....	0.99m
	Turning radius วงเลี้ยว.....	0
	Drive motors มอเตอร์ขับเคลื่อน.....	2X24VDC/0.4kw
	Lifting motor มอเตอร์ยก.....	24VDC/0.8kw
	Travel speed ความเร็วขับเคลื่อน	
	Stowed ยกกระเช้าขึ้น.....	4 Km/h
	Raised ลดระดับกระเช้าลง.....	0.8 Km/h
	Up/Down speed ความเร็วในการยกขึ้น/ลง.....	28/41 sec
	Batteries แบตเตอรี่.....	2X12V/95Ah
	Integrated charger เครื่องชาร์จ.....	24V/12A
	Gradeability ความชันที่ขึ้นได้.....	25%
	Maximum working slope ความลาดเอียงของพื้นที่สามารถทำงานได้.....	2°
	Tyres ยาง	
	Drive motors.....	Φ230X80mm
	Weight น้ำหนักรถ.....	495kg

Standard equipment

- Proportional controls
- Automatic pothole protection
- Self-lock gate on platform
- Drivable at full height
- Non marking tyres
- 2WD
- Automatic brakes
- Emergency lowering system
- Emergency stop buttons
- Cylinder holding valve
- Onboard diagnostic system
- Tilt sensor with alarm
- All Motion Alarm
- Horn
- Hour meter
- Safety brackets
- Forklift pockets
- Folding guardrails
- Extended platform
- Charger protection
- Flashing beacon

Options

- Platform work lights
- Pneumatic air line to the platform
- AC power to the platform



Double roll out decks



Single roll out deck



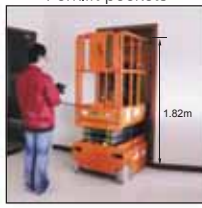
Access step



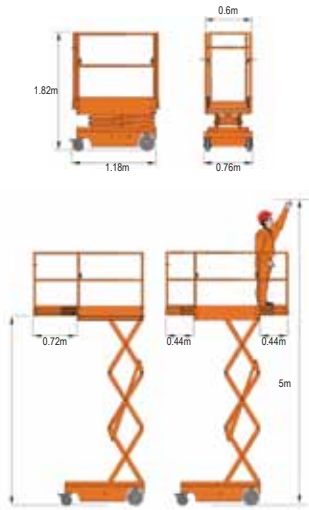
Slide out tray



Forklift pockets



Compact size





Boom Lifts

Scissor Lifts

Aluminium Work Platforms

Aerial Order Pickers



MSL-SE Series



MSL3-240SE/MSL3.9-240SE

Standard equipment

- Battery charge indicator
- Levelling indicator
- Safety brackets
- Emergency stop button
- Emergency lowering system
- Levelling outrigger device (MSL3.9-240SEonly)
- Dual locking castors
- Forklift pockets
- Self-lock gate on platform



Slide out tray



Foot brakes



Access step



Forklift pockets



Compact size



S.W.L น้ำหนักบรรทุก.....240 kg



Working height ระดับความสูงที่ทำงานได้
MSL3-240SE 5.0m
MSL3.9-240SE 5.9m

Platform floor height ความสูงของแท่นยืน
MSL3-240SE 3.0m
MSL3.9-240SE 3.9m



Overall length ความยาวทั้งหมด.....1.15m
Overall width ความกว้างทั้งหมด.....0.70m
Overall height ความสูงทั้งหมด
MSL3-240SE.....1.78m
MSL3.9-240SE.....1.86m
Platform size ขนาดของแท่นยืน.....1.15x0.60m
Ground clearance ระยะห่างระหว่างรถกับพื้น.....0.06m
Wheelbase ระยะล้อ.....0.94m



Lifting motors มอเตอร์ยก.....12VDC/0.8kw



Up/down speed ความเร็วในการยกขึ้น/ลง
MSL3-240SE 32/40 sec
MSL3.9-240SE 40/48 sec



Batteries แบตเตอรี่.....12V/120Ah
Integrated charger เครื่องชาร์จ.....12V/12A



Tyres ยาง.....0.15m



Weight น้ำหนักรถ
MSL3-240SE366kg
MSL3.9-240SE420kg



MSL3-240SE: 1.78m
MSL3.9-240SE: 1.86m



MSL3-240SE: 3.0m
MSL3.9-240SE: 3.9m





Boom Lifts

Scissor Lifts

Aluminium Work Platforms

Aerial Order Pickers



MSL7.8-230DC

MSL7.8-230DC



	S.W.L น้ำหนักบรรทุก 230 kg
	S.W.L on extension น้ำหนักบรรทุกส่วนยืดขยาย.....113 kg
	Maximum workers number จำนวนผู้ปฏิบัติงาน.....2

	Working height ระดับความสูงที่ทำงานได้.....7.8m
	Platform floor height ความสูงของแท่นยืน.....5.8m

	Overall length ความยาวทั้งหมด.....1.86m
	Overall width ความกว้างทั้งหมด.....0.76m
	Overall height ความสูงทั้งหมด
	Rails up ไม่พับราวกันตก.....2.16m
	Rails down พับราวกันตก.....1.84m
	Platform size ขนาดของแท่นยืน.....1.67 X 0.74m
	Platform extension size ขนาดของแท่นยืนส่วนยืดขยาย.....0.9m
	Ground clearance ระยะห่างระหว่างรถกับพื้น
	Stowed ยกกระเช้าขึ้น.....0.09m
	Raised ลดระดับกระเช้าลง.....0.019m
	Wheelbase ระยะล้อ.....1.38m
	Turning radius วงเลี้ยว
	Inside ภายใน.....0
	Outside ภายนอก.....64m

	Drive motors มอเตอร์ขับเคลื่อน.....24V/0.5kw
	Lifting motor มอเตอร์ยก.....24V/3kw

	Travel speed ความเร็วขับเคลื่อน
	Stowed ยกกระเช้าขึ้น.....6km/h
	Raised ลดระดับกระเช้าลง.....0.8 Km/h
	Up/Down speed ความเร็วในการยกขึ้น/ลง.....31/37 sec

	Batteries แบตเตอรี่.....4X6V/210Ah
	Integrated charger เครื่องชาร์จ.....24V/30A

	Gradeability ความชันที่ขึ้นได้.....25%
	Maximum working slope ความลาดเอียงของพื้นที่สามารถทำงานได้.....2 - 3°

	Tyres ยาง
	Drive motors มอเตอร์ขับเคลื่อน.....Φ305X100mm

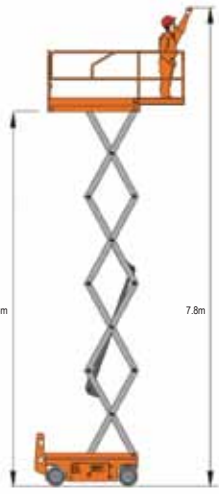
	Weight น้ำหนักรถ.....1240kg
--	-----------------------------

Standard equipment

- Proportional controls
- Automatic pothole protection
- Self-lock gate on platform
- Drivable at full height
- Non marking tyres
- 2WD
- Automatic brakes
- Emergency lowering system
- Emergency stop buttons
- Cylinder holding valve
- Onboard diagnostic system
- Tilt sensor with alarm
- All motion alarm
- Horn
- Hour meter
- Safety brackets
- Forklift pockets
- Folding guardrails
- Extended platform
- Charger protection
- Flashing beacon

Options

- Platform work lights
- Pneumatic air line to the platform
- AC power to the platform
- Overload sensor with alarm



Foot brake



Swing out tray



Forklift pockets



Folding guardrails



Tight turning radius



Boom Lifts

Scissor Lifts

Aluminium Work Platforms

Aerial Order Pickers



SL-SE Series

SL8-550SE /SL9.5-500SE /SL11.5-450SE

	S.W.L น้ำหนักบรรทุก	
	SL8-550SE	550 kg
	SL9.5-500SE	500 kg
	SL11.5-450SE	450 kg

S.W.L on extension น้ำหนักบรรทุกส่วนยืดขยาย 112 kg

	Working height ระดับความสูงที่ทำงานได้	
	SL8-550SE	10.00m
	SL9.5-500SE	11.50m
	SL11.5-450SE	13.50m

	Platform floor height ความสูงของแท่นยืน	
	SL8-550SE	8.00m
	SL9.5-500SE	9.50m
	SL11.5-450SE	11.50m

	Overall length ความยาวทั้งหมด	3.70m
	Overall width ความกว้างทั้งหมด	1.68m

	Overall height ความสูงทั้งหมด	
	SL8-550SE/SL9.5-500SE	2.46m
	SL11.5-450SE	2.58m
	Platform size ขนาดของแท่นยืน	2.50 X 1.12m

	Platform extension size ขนาดของแท่นยืนส่วนยืดขยาย	1.27m
	Ground clearance ระยะห่างระหว่างรถกับพื้น	0.20m
	Wheelbase ระยะล้อ	1.90m

	Lifting motor มอเตอร์ยก	24VDC/3kw
--	--------------------------------------	-----------



- Standard equipment**
- Leveling outrigger device
 - Battery charge indicator
 - Traction batteries with big capacity
 - Safety brackets
 - Forklift pockets
 - Emergency down button
 - Extended platform
 - Emergency stop button
 - Leveling indicator
 - Over loading limited

	Up/Down speed ความเร็วในการยกขึ้น/ลง	
	SL8-550SE72/60 sec
	SL9.5-500SE86/74 sec
	SL11.5-450SE89/83 sec

	Batteries แบตเตอรี่	4X6V/210Ah
	Integrated charger เครื่องชาร์จ	24V/25A

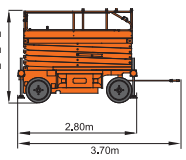
	Types (solid) ยาง(ตัน)	6.50-10
--	-------------------------------------	---------

	Weight น้ำหนัก	
	SL8-550SE	2080 kg
	SL9.5-500SE	2090 kg
	SL11.5-450SE	2200 kg



Rails folded

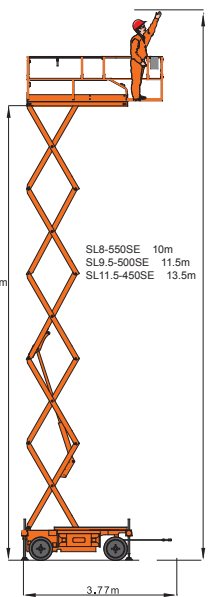
SL8-550SE	2.05m
SL9.5-500SE	20.5m
SL11.5-450SE	2.17m



SL8-550SE	8m
SL9.5-500SE	9.5m
SL11.5-450SE	11.5m

SL8-550SE	10m
SL9.5-500SE	11.5m
SL11.5-450SE	13.5m

- Options**
- AC power on the platform
 - Flashing beacons





Boom Lifts

Scissor Lifts

Aluminium Work Platforms

Aerial Order Pickers

EAWP-SMSL Series



EAWP18-160SMSL/EAWP20-160SMSL



S.W.L น้ำหนักบรรทุก

EAWP18-160SMSL	160 kg
EAWP20-160SMSL	160 kg

S.W.L on extension น้ำหนักบรรทุกส่วนยึดขยาย 120 kg
 *Extension can not be used at two mast lifting stage
 ไม่สามารถใช้งานได้กรณียกแค่ 2 เสา



Working height ระดับความสูงที่ทำงานได้

EAWP18-160SMSL	18.00m
EAWP20-160SMSL	20.00m

Platform floor height ความสูงของแท่นยืน

EAWP18-160SMSL	16.00m
EAWP20-160SMSL	18.00m



Overall length ความยาวทั้งหมด 2.30m

Overall width ความกว้างทั้งหมด 1.30m

Overall height ความสูงทั้งหมด 2.50m

Platform size ขนาดของแท่นยืน 1.60 X 1.08 m

Platform extension size ขนาดของแท่นยืนเสริมยึดขยาย 0.75 m

Ground clearance ระยะห่างระหว่างรถกับพื้น 0.10 m

Wheelbase ระยะล้อ 1.88m

Turning radius วงเลี้ยว
 Inside/Outside ภายใน/ภายนอก 1.40/3.27m



Drive motors มอเตอร์ขับเคลื่อน 2X48VAC/2kw

Lifting motor มอเตอร์ยก

Four-mast 4 เสา	48VDC/3kw
Two-mast 2 เสา	24VDC/2kw



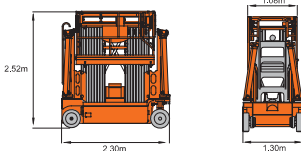
Travel speed ความเร็วขับเคลื่อน

Stowed ยกกระเช้าขึ้น 4 km/h

Raised ลดระดับกระเช้าลง 1.1 km/h

Up/Down speed ความเร็วในการยกขึ้น/ลง

EAWP18-160SMSL	110/80 sec
EAWP20-160SMSL	120/90 sec



Batteries แบตเตอรี่

Drive motors มอเตอร์ขับเคลื่อน 8X6V/250Ah

Lifting motor มอเตอร์ยก

Four-mast	8X6V/250Ah
Two-mast	2X12V/120Ah



Gradeability ความชันที่ขึ้นได้ 35%

Maximum slope พื้นเอียงได้ไม่เกิน 3°



Tyres ยาง ϕ 406X125mm

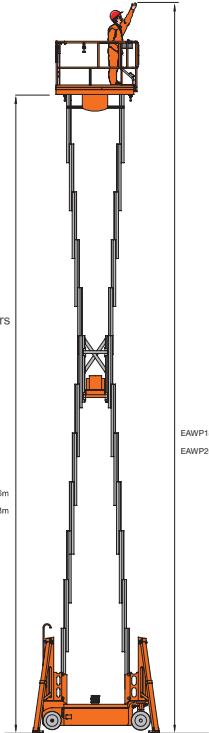


Weight น้ำหนักกร

EAWP18-160SMSL	3100kg
EAWP20-160SMSL	3160kg

Standard equipment

- Can Bus Technology
- Proportional controls
- Battery charge indicator
- Swing gate on platform
- Hour Meter
- Forklift pockets
- Fault indicator on platform
- Low voltage alarm
- Emergency down button
- Extended platforms
- Charger protection
- Horn
- Tilt protection
- Tilt alarm
- Controller temperature protection
- Driving motor temperature protection
- Traction batteries with big capacity
- 2WD
- Automatic leveling hydraulic outriggers
- Over loading limited



EAWP18-160SMSL 18m
 EAWP20-160SMSL 20m

EAWP18-160SMSL 16m
 EAWP20-160SMSL 18m



Boom Lifts

Scissor Lifts

Aluminium Work Platforms

Aerial Order Pickers

AWP-SM Series



	Travel speed ความเร็วขับเคลื่อน.....4km/h Up/Down speed ความเร็วในการขึ้น/ลง AWP18-160SM110/80 sec AWP20-160SM120/90 sec
	Batteries แบตเตอรี่ Drive motors มอเตอร์ขับเคลื่อน.....4X6V/250Ah Lifting motor มอเตอร์ยก Four-mast.....4X6V/250Ah Two-mast.....2X12V/120Ah Integrated charger เครื่องชาร์จ.....24V/15-30A
	Gradeability ความชันที่ขึ้นได้.....15%
	Tyres ยาง Drive motor.....φ 254X80mm Front wheels.....10 in Back wheels.....6 in
	Weight น้ำหนักกร AWP18-160SM.....2310kg AWP20-160SM.....2380kg

AWP18-160SM/AWP20-160SM

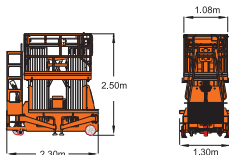
	S.W.L. น้ำหนักบรรทุก AWP18-160SM.....160 kg AWP20-160SM.....160 kg
--	---------------------------------------------------------------------------------

S.W.L on extension น้ำหนักบรรทุกส่วนเบ็ดเตล็ด.....120 kg
 *Extension can not be used at two mast lifting stage
 ไม่สามารถใช้งานได้อีกหนึ่งแควตสองเส้า

	Working height ระดับความสูงที่ทำงานได้ AWP18-160SM.....18,00m AWP20-160SM.....20,00m Platform floor height ความสูงของแท่นยืน AWP18-160SM16,00m AWP20-160SM.....18,00m
--	----------------------------------------------------------------------------------------------------------------------------------------------------------------------------------------------------------

	Overall length ความยาวทั้งหมด2,30m
	Overall width ความกว้างทั้งหมด1,30m
	Overall height ความสูงทั้งหมด2,50m
	Platform size ขนาดของแท่นยืน.....1,60 X 1,08 m
	Platform extension size ขนาดของแท่นยืนส่วนเบ็ดเตล็ด.....0,75m
	Ground clearance ระยะห่างระหว่างรถกับพื้น.....0,10m
	Wheelbase ระยะล้อ.....1,79 m
	Turning radius วงเลี้ยว Inside/Outside ภายใน/ภายนอก.....2,50/4,60m

	Drive motors มอเตอร์ขับเคลื่อน.....24VDC/1,5kw
	Lifting motor มอเตอร์ยก Four-mast 4 เส้า.....24VDC/3kw Two-mast 2 เส้า.....24VDC/1,5kw

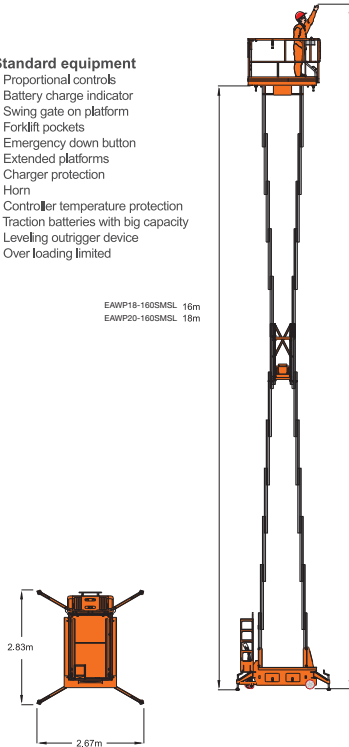


Standard equipment

- Proportional controls
- Battery charge indicator
- Swing gate on platform
- Forklift pockets
- Emergency down button
- Extended platforms
- Charger protection
- Horn
- Controller temperature protection
- Traction batteries with big capacity
- Leveling outrigger device
- Over loading limited

EAWP18-160SM S.L. 16m
 EAWP20-160SM S.L. 18m

EAWP18-160SM S.L. 18m





Boom Lifts

Scissor Lifts

Aluminium Work Platforms

Aerial Order Pickers

EAWP-DM Series



EAWP7.5-200DM/EAWP9-150DM

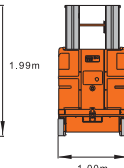
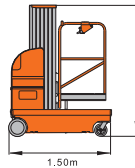
	S.W.L น้ำหนักบรรทุก	
	EAWP7.5-200DM.....	200 kg
	EAWP9-150DM.....	150 kg

	Working height ระดับความสูงที่ทำงานได้	
	EAWP7.5-200DM.....	9.50m
	EAWP9-150DM.....	11.00m
	Platform floor height ความสูงของแท่นยืน	
	EAWP7.5-200DM.....	7.50m
	EAWP9-150DM.....	9.00m

	Overall length ความยาวทั้งหมด.....	1.50m
	Overall width ความกว้างทั้งหมด.....	1.00m
	Overall height ความสูงทั้งหมด.....	1.99m
	Platform size ขนาดของแท่นยืน.....	1.00 X 0.70m
	Ground clearance ระยะห่างระหว่างรถกับพื้น.....	0.05m
	Wheelbase ระยะล้อ.....	1.28m
	Turning radius วงเลี้ยว.....	0

	Drive motors มอเตอร์ขับเคลื่อน.....	2X24VDC/0.5kw
	Lifting motor มอเตอร์ยก.....	24VDC/2kw

	Travel speed ความเร็วขับเคลื่อน	
	Stowed ยกกระเช้าขึ้น.....	4 km/h
	Raised ลดระดับกระเช้าลง.....	1.1 km/h
	Up/Down speed ความเร็วในการยกขึ้น/ลง	
	EAWP7.5-200DM.....	65/50 sec
	EAWP9-150DM.....	70/55 sec



	Batteries แบตเตอรี่.....	2X12V/120Ah
	Integrated charger เครื่องชาร์จ.....	24V/12A

	Gradeability ความชันที่ขึ้นได้.....	25%
	Maximum slope พื้นเอียงได้ไม่เกิน.....	3°

	Tyres ยาง	
	Drive motors มอเตอร์ขับเคลื่อน.....	φ 250X80mm
	Front wheels ล้อหน้า.....	8 in

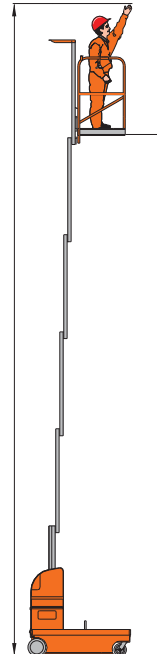
	Weight น้ำหนักรถ	
	EAWP7.5-200DM.....	1100kg
	EAWP9-150DM.....	1250kg

Standard equipment

- Can Bus Technology
- Proportional controls
- Automatic Pothole Protection
- Battery charge indicator
- Hour Meter
- Forklift pockets
- Fault indicator on platform
- Low voltage alarm
- Emergency down button
- Charger protection
- Horn
- Tilt protection
- Tilt alarm
- Controller temperature protection
- Controller many languages choose
- 2WD
- Over loading limited

Options

- Flashing beacons
- Extended platform



EAWP7.5-200DM 9.5m
EAWP9-150DM 11m

EAWP7.5-200DM 7.5m
EAWP9-150DM 9m



Boom Lifts

Scissor Lifts

Aluminium Work Platforms

Aerial Order Pickers

EAWP Series


EAWP6-150/EAWP7.5-125

S.W.L น้ำหนักบรรทุก

EAWP6-150	150 kg
EAWP7.5-125	125 kg


Working height ระดับความสูงที่ทำงานได้

EAWP6-150	8.00m
EAWP7.5-125	9.50m

Platform floor height ความสูงของแท่นยืน

EAWP6-150	6.00m
EAWP7.5-125	7.50m


Overall length ความยาวทั้งหมด1.36m

Overall width ความกว้างทั้งหมด0.79m

Overall height ความสูงทั้งหมด1.98m

Platform size ขนาดของแท่นยืน0.78 X 0.70m

Ground clearance ระยะห่างระหว่างรถกับพื้น0.05m

Wheelbase ระยะล้อ1.15m

Turning radius วงเลี้ยว0

Drive motors มอเตอร์ขับเคลื่อน2X24VDC/0.4kw

Lifting motor มอเตอร์ยก24VDC/2kw

Travel speed ความเร็วขับเคลื่อน

Stowed ยกกระเช้าขึ้น4 km/h

Raised ลดระดับกระเช้าลง1.1 km/h

Up/Down speed ความเร็วในการยกขึ้น/ลง

EAWP6-15043/35 sec

EAWP7.5-12548/40 sec


Batteries แบตเตอรี่2X12V/120Ah

Integrated charger เครื่องชาร์จ24 V/12A

Gradeability ความชันที่ขึ้นได้25%

Maximum slope พื้นเอียงได้ไม่เกิน1.5°

Tyres ยาง

Drive motors มอเตอร์ขับเคลื่อนφ 230X80mm

Front wheels ล้อหน้า8 in


Weight น้ำหนักรถ

EAWP6-150850kg

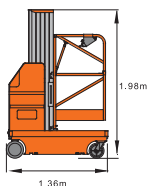
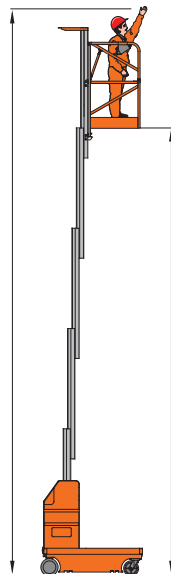
EAWP7.5-125880kg

Standard equipment

- Can Bus Technology
- Proportional controls
- Automatic Pothole Protection
- Battery charge indicator
- Hour Meter
- Forklift pockets
- Fault indicator on platform
- Low voltage alarm
- Emergency down button
- Charger protection
- Horn
- Tilt protection
- Tilt alarm
- Controller temperature protection
- Controller many languages choose
- 2WD
- Over loading limited


Options

- Flashing beacons
- Extended platform





Boom Lifts

Scissor Lifts

Aluminium Work Platforms

Aerial Order Pickers

AWP-DM Series



AWP6-300DM/AWP8-300DM/AWP10-250DM/AWP12-200DM



S.W.L น้ำหนักบรรทุก

AWP6-300DM/AWP8-300DM	300 kg
AWP10-250DM	250 kg
AWP12-200DM	200 kg



Working height ระดับความสูงที่ทำงานได้

AWP6-300DM	8.00m
AWP8-300DM	10.00m
AWP10-250DM	12.00m
AWP12-200DM	14.00m

Platform floor height ความสูงของแท่นยืน

AWP6-300DM	6.00m
AWP8-300DM	8.00m
AWP10-250DM	10.00m
AWP12-200DM	12.00m



Overall length ความยาวทั้งหมด

AWP6-300DM/AWP8-300DM	1.56m
AWP10-250DM	1.79m
AWP12-200DM	1.84m

Overall width ความกว้างทั้งหมด

AWP6-300DM/AWP8-300DM/AWP10-250DM	0.84m
AWP12-200DM	0.89m

Overall height ความสูงทั้งหมด

AWP6-300DM/AWP8-300DM/AWP10-250DM	1.86m
AWP12-200DM	2.08m

Platform size ขนาดของแท่นยืน

AWP6-300DM/AWP8-300DM	1.21X 0.6m
AWP10-250DM/AWP12-200DM	1.45X 0.6m

Ground clearance ระยะห่างระหว่างรถกับพื้น 0.08m

Wheelbase ระยะล้อ

AWP6-300DM/AWP8-300DM	1.17 m
AWP10-250DM/AWP12-200DM	1.42 m



Lifting motor มอเตอร์ยก

AC	110-230VAC/1.5kw
DC	12VDC/2.5kw



Up/Down speed ความเร็วในการยกขึ้น/ลง

AWP6-300DM	58/40 sec
AWP8-300DM	62/43 sec
AWP10-250DM	70/46 sec
AWP12-200DM	75/54 sec



Batteries แบตเตอรี่ 2X12V/150Ah
Integrated charger เครื่องชาร์จ 12 V/15A



Tyres ยาง

Drive motors มอเตอร์ขับเคลื่อน	φ 200X50mm
Front wheels ล้อหน้า	φ 180X50mm

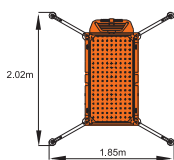
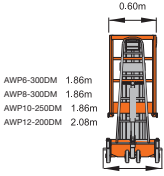
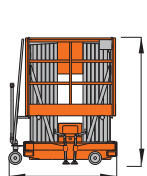
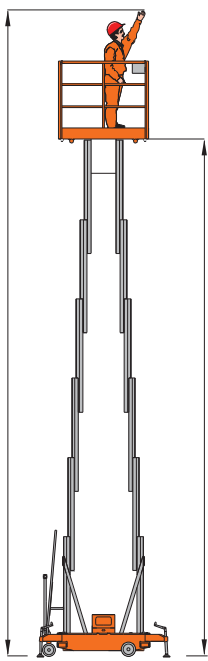


Weight น้ำหนักรถ

AWP6-300DM	570(AC)/610(DC) kg
AWP8-300DM	630(AC)/670(DC) kg
AWP10-250DM	730(AC)/770(DC) kg
AWP12-200DM	825(AC)/865(DC) kg

Standard equipment

- Leveling outrigger device
- Emergency stop button
- Battery charge indicator
- Electric limit switch
- Two controllers operation
- Emergency down button
- Leveling indicator
- Over loading limited



AWP6-300DM	1.56m	AWP6-300DM	0.84m
AWP8-300DM	1.56m	AWP8-300DM	0.84m
AWP10-250DM	1.79m	AWP10-250DM	0.84m
AWP12-200DM	1.84m	AWP12-200DM	0.89m



Boom Lifts

Scissor Lifts

Aluminium Work Platforms

Aerial Order Pickers

AWP Series



AWP6-150/AWP8-125/AWP10-125



S.W.L. น้ำหนักบรรทุก

AWP6-150.....	150 kg
AWP8-125/AWP10-125.....	125 kg



Working height ระดับความสูงที่ทำงานได้

AWP6-150.....	8.00m
AWP8-125.....	10.00m
WP10-125.....	12.00m

Platform floor height ความสูงของแท่นยืน

AWP6-150.....	6.00m
AWP8-125.....	8.00m
WP10-125.....	10.00m



Overall length ความยาวทั้งหมด1.42m

Overall width ความกว้างทั้งหมด0.84m

Overall height ความสูงทั้งหมด

AWP6-150.....1.92m

AWP8-125/AWP10-125.....1.98m

Platform size ขนาดของแท่นยืน0.63 X 0.65m

Ground clearance ระยะห่างระหว่างรถกับพื้น0.06m

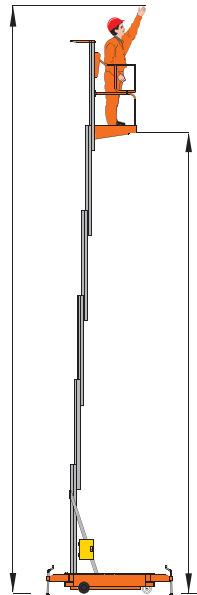
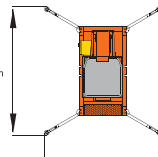
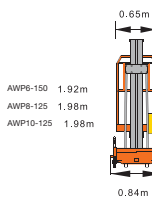
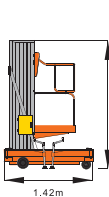
Wheelbase ระยะล้อ1.11m



Lifting motor มอเตอร์ยก

AC110-230VAC/0.75kw

DC.....12VDC/1.5kw



AWP6-150 8m
AWP8-125 10m
AWP10-125 12m

AWP6-150 6m
AWP8-125 8m
AWP10-125 10m



Up/Down speed ความเร็วในการยกขึ้น/ลง

AWP6-150.....	38/35 sec
AWP8-125.....	44/38 sec
AWP10-125.....	46/40 sec



Batteries แบตเตอรี่.....2X12V/150Ah
Integrated charger เครื่องชาร์จ.....12 V/15A



Tyres ยาง

Back wheels ล้อหลัง.....φ 180X50mm
Front wheels ล้อหน้า.....5 in



Weight น้ำหนัก

AWP6-150.....	415(AC)/450(DC)kg
AWP8-125.....	450(AC)/485(DC)kg
AWP10-125.....	490(AC)/525(DC)kg

Standard equipment

- Leveling outrigger device
- Emergency stop button
- Battery charge indicator
- Electric limit switch
- Two controllers operation
- Emergency down button
- Leveling indicator
- Over loading limited



Boom Lifts

Scissor Lifts

Aluminium Work Platforms

Aerial Order Pickers

AWP-CP Series



Up/Down speed ความเร็วในการยกขึ้น/ลง

AWP6.5-125CP.....	75/70 sec
AWP8-125CP.....	85/81 sec



Batteries แบตเตอรี่.....	1X12V/120Ah
Integrated charger เครื่องชาร์จ.....	12V/12A



Tyres ยาง	
Back wheels ล้อหลัง.....	φ 250X75mm
Front wheels ล้อหน้า.....	6 in



Weight น้ำหนัก	
AWP6.5-125CP.....	310(AC)/365(DC) kg
AWP8-125CP.....	340(AC)/390(DC) kg

AWP6.5-125CP/AWP8-125CP



S.W.L น้ำหนักบรรทุก..... 125 kg



Working height ระดับความสูงที่ทำงานได้
 AWP6.5-125CP..... 8.50 m
 AWP8-125CP..... 10.00 m

Platform floor height ความสูงของแท่นเป็น
 AWP6.5-125CP..... 6.50 m
 AWP8-125CP..... 8.00 m



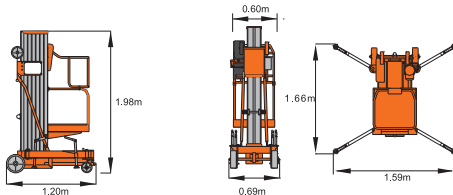
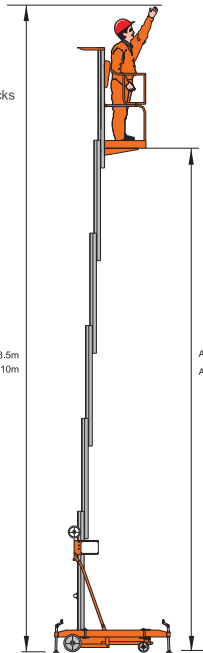
Overall length ความยาวทั้งหมด 1.20 m
Overall width ความกว้างทั้งหมด 0.69 m
Overall height ความสูงทั้งหมด 1.98 m
Platform size ขนาดของแท่นเป็น..... 0.60X 0.60 m
Ground clearance ระยะห่างระหว่างรถกับพื้น 0.06 m
Wheelbase ระยะล้อ..... 1.07 m



Lifting motor มอเตอร์ยก
 AC..... 110-230VAC/0.75kw
 DC..... 12VDC/1.5kw

Standard equipment

- Leveling outrigger device
- Emergency stop button
- Electric limit switch
- Easy loading in pickup trucks
- Emergency down button
- Leveling indicator
- Two controllers operation
- Over loading limited





Boom Lifts

Scissor Lifts

Aluminium Work Platforms

Aerial Order Pickers

MAWP Series



MAWP1.3-200/MAWP1.6-200



S.W.L น้ำหนักบรรทุก
 Access Platform.....200 kg
 Material lift fork.....200 kg



Working height ระดับความสูงที่ทำงานได้
 MAWP1.3-200.....3.30m
 MAWP1.6-200.....3.60m
Platform floor height ความสูงของแท่นยืน
 MAWP1.3-200.....1.30m
 MAWP1.6-200.....1.60m



Overall length ความยาวทั้งหมด.....0.98m
Overall width ความกว้างทั้งหมด.....0.60m
Overall height ความสูงทั้งหมด
 MAWP1.3-200.....1.79m
 MAWP1.6-200.....1.99m
Platform size ขนาดของแท่นยืน.....0.60 X 0.60 m
Ground clearance ระยะห่างระหว่างรถกับพื้น.....0.04m
Wheelbase ระยะล้อ.....0.91m



Lifting motor มอเตอร์ยก.....12VDC/0.8kw



Up/Down speed ความเร็วในการยกขึ้น/ลง
 MAWP1.3-200.....11/9 sec
 MAWP1.6-200.....13/11 sec



Batteries แบตเตอรี่.....12V/95Ah
Integrated charger เครื่องชาร์จ.....12V/15A



Tyres ยาง
 Back wheels ล้อหลัง.....φ 150X50mm
 Front wheels ล้อหน้า.....φ 80X36mm

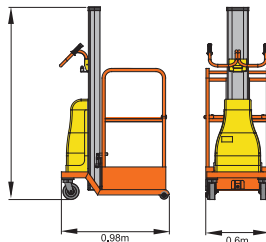


Weight น้ำหนัก
 MAWP1.3-200.....155kg
 MAWP1.6-200.....165kg

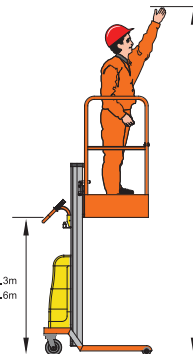
Standard equipment

- Access platform
- Material lift fork
- Emergency stop button
- Battery charge indicator
- Foot brake
- Emergency down button
- Over loading limited

MAWP1.3-200 1.79m
 MAWP1.6-200 1.99m



MAWP1.3-200 1.3m
 MAWP1.6-200 1.6m



MAWP1.3-200 3.3m
 MAWP1.6-200 3.6m



Boom Lifts

Scissor Lifts

Aluminium Work Platforms

Aerial Order Pickers

EHP-300-3M Series

**Fully Automatic
Drive & Lift!**

EHP35-300-3M/EHP40-300-3M/EHP45-300-3M



S.W.L. น้ำหนักบรรทุก.....300 kg



Working height ระดับความสูงที่ทำงานได้

EHP35-300-3M.....5.50m
EHP40-300-3M.....6.00m
EHP45-300-3M.....6.50m

Platform floor height ความสูงของแท่นยืน

EHP35-300-3M.....3.50m
EHP40-300-3M.....4.00m
EHP45-300-3M.....4.50m



Batteries แบตเตอรี่.....2X12V/120Ah
Integrated charger เครื่องชาร์จ.....24V/12A



Gradeability ความชันที่ขึ้นได้.....25%



Overall length ความยาวทั้งหมด.....1.53m

Overall width ความกว้างทั้งหมด.....0.70m

Overall height ความสูงทั้งหมด

EHP35-300-3M.....1.64m
EHP40-300-3M.....1.81m
EHP45-300-3M.....1.98m

Platform size ขนาดของแท่นยืน.....0.90 X 0.64m

Ground clearance ระยะห่างระหว่างรถกับพื้น.....0.05m

Wheelbase ระยะล้อ.....1.24m

Turning radius วงเลี้ยว.....0



Tyres ยาง

Drive motors มอเตอร์ขับเคลื่อน.....φ 230X80mm
Front wheels ล้อหน้า......6 in



Weight น้ำหนักรถ

EHP35-300-3M.....655kg
EHP40-300-3M.....665kg
EHP45-300-3M.....675kg



Drive motors มอเตอร์ขับเคลื่อน.....2X24VDC/0.4kw

Lifting motor มอเตอร์ยก.....24VDC/2kw



Travel speed ความเร็วขับเคลื่อน

Stowed ยกกระเช้าขึ้น.....4 km/h

Raised ลดระดับกระเช้าลง.....1.1 km/h

Up/Down speed ความเร็วในการยกขึ้น/ลง

EHP35-300-3M.....17/19 sec

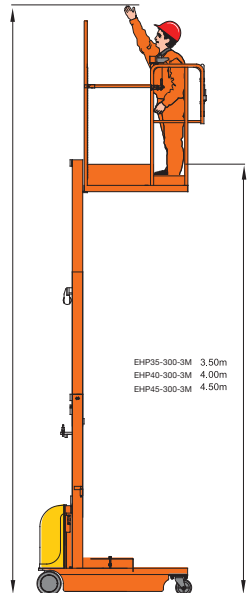
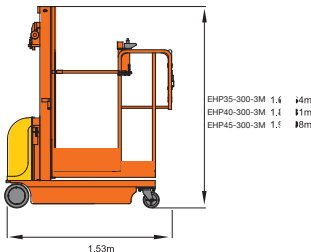
EHP40-300-3M.....20/22 sec

EHP45-300-3M.....23/25 sec

Standard equipment

- Can Bus Technology
- Proportional controls
- Battery charge indicator
- Forklift pockets
- Safety brackets
- Low voltage alarm
- Emergency down button
- Charger protection
- Controller temperature protection
- 2WD
- Over loading limited

EHP35-300-3M 5.50m
EHP40-300-3M 6.00m
EHP45-300-3M 6.50m





Boom Lifts

Scissor Lifts

Aluminium Work Platforms

Aerial Order Pickers

EHP-300-2M Series

Fully Automatic Drive & Lift!



Drive motors มอเตอร์ขับเคลื่อน2X24VDC/0.4kw
Lifting motor มอเตอร์ยก24VDC/2kw



Travel speed ความเร็วขับเคลื่อน 4 km/h
 Stowed ยกกระเช้าขึ้น 1.1 km/h
 Raised ลดระดับกระเช้าลง 20/22 sec
Up/Down speed ความเร็วในการยกขึ้น/ลง
 EHP33-300-2M 24/26 sec



Batteries แบตเตอรี่2X12V/120Ah
Integrated charger เครื่องชาร์จ 24V/12A



Gradeability ความชันที่ขึ้นได้25%



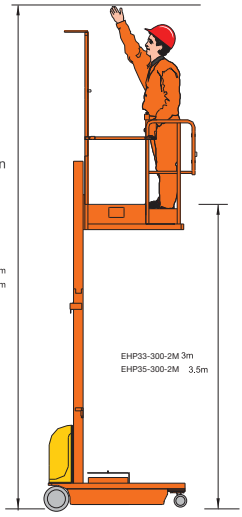
Tyres ยาง
 Drive motors มอเตอร์ขับเคลื่อน φ 230X80mm
 Front wheels ล้อหน้า 6 in



Weight น้ำหนักรถ
 EHP33-300-2M574kg
 EHP35-300-2M588kg

Standard equipment

- Can Bus Technology
- Proportional controls
- Battery charge indicator
- Forklift pockets
- Safety brackets
- Low voltage alarm
- Emergency down button
- Charger protection
- Controller temperature protection
- 2WD
- Over loading limited



EHP33-300-2M/EHP35-300-2M



S.W.L น้ำหนักบรรทุก300 kg



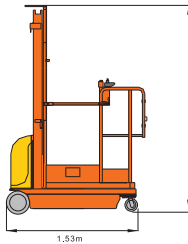
Working height ระดับความสูงที่ทำงานได้
 EHP33-300-2M5.00m
 EHP35-300-2M5.50m

Platform floor height ความสูงของแท่นยืน
 EHP33-300-2M3.00m
 EHP35-300-2M3.50m

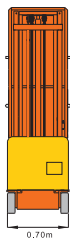


Overall length ความยาวทั้งหมด1.53m
Overall width ความกว้างทั้งหมด0.70m
Overall height ความสูงทั้งหมด

EHP33-300-2M1.89m
 EHP35-300-2M2.14m
Platform size ขนาดของแท่นยืน0.95 X 0.60m
Ground clearance ระยะห่างระหว่างรถกับพื้น0.04m
Wheelbase ระยะล้อ1.24m
Turning radius วงเลี้ยว0



EHP33-300-2M 1.89m
 EHP35-300-2M 2.14m



0.70m



Boom Lifts

Scissor Lifts

Aluminium Work Platforms

Aerial Order Pickers

MHP-200-3M Series


MHP35-200-3M/MHP40-200-3M/MHP45-200-3M

S.W.L น้ำหนักบรรทุก200 kg

Working height ระดับความสูงที่ทำงานได้

MHP35-200-3M5.50m

MHP40-200-3M6.00m

MHP45-200-3M6.50m

Platform floor height ความสูงของแท่นยืน

MHP35-200-3M3.50m

MHP40-200-3M4.00m

MHP45-200-3M4.50m


Overall length ความยาวทั้งหมด1.30m

Overall width ความกว้างทั้งหมด0.84m

Overall height ความสูงทั้งหมด

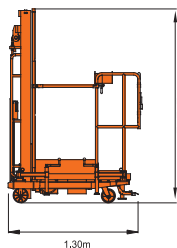
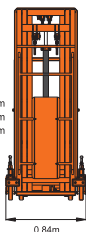
MHP35-200-3M1.66m

MHP40-200-3M1.83m

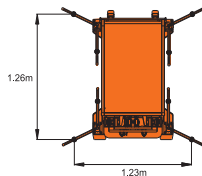
MHP45-200-3M1.99m

Platform size ขนาดของแท่นยืน0.90 X 0.60m

Ground clearance ระยะห่างระหว่างรถกับพื้น0.03m

Wheelbase ระยะล้อ0.77m

 MHP35-200-3M 1.66m
 MHP40-200-3M 1.83m
 MHP45-200-3M 1.99m


0.84m



1.26m

1.23m


Lifting motor มอเตอร์ยก12VDC/1.5kw

Up/Down speed ความเร็วในการยกขึ้น/ลง

MHP35-200-3M15/17 sec

MHP40-200-3M18/20 sec

MHP45-200-3M21/23 sec


Batteries แบตเตอรี่12V/120Ah

Integrated charger เครื่องชาร์จ12V/15A

Tyres ยาง

 Back wheels ล้อหลัง ϕ 150X40mm

Front wheels ล้อหน้า5 in


Weight น้ำหนักรถ

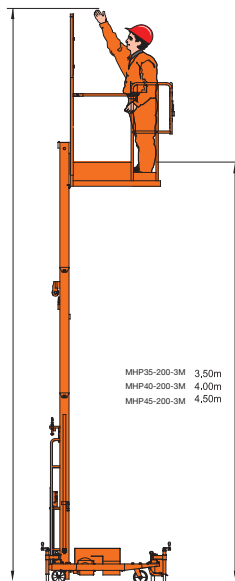
MHP35-200-3M265kg

MHP40-200-3M315kg

MHP45-200-3M365kg

Standard equipment

- Emergency stop button
- Battery charge indicator
- Two brakes and two brake pads
- Voltage indicator
- Safety brackets
- Emergency down button
- Over loading limited

 MHP35-200-3M 5.50m
 MHP40-200-3M 6.00m
 MHP45-200-3M 6.50m

 MHP35-200-3M 3.50m
 MHP40-200-3M 4.00m
 MHP45-200-3M 4.50m



Boom Lifts

Scissor Lifts

Aluminium Work Platforms

Aerial Order Pickers

MHP-200-2M Series



MHP27-200-2M/MHP33-200-2M



S.W.L น้ำหนักบรรทุก 200 kg



Working height ระดับความสูงที่ทำงานได้
 MHP27-200-2M 4.70m
 MHP33-200-2M 5.30m

Platform floor height ความสูงของแท่นยืน
 MHP27-200-2M 2.70m
 MHP33-200-2M 3.30m



Overall length ความยาวทั้งหมด 1.30m

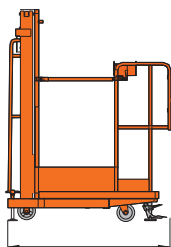
Overall width ความกว้างทั้งหมด
 MHP27-200-2M 0.76m
 MHP33-200-2M 0.84m

Overall height ความสูงทั้งหมด
 MHP27-200-2M 1.70m
 MHP33-200-2M 1.99m

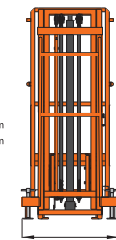
Platform size ขนาดของแท่นยืน 0.95 X 0.60m

Ground clearance ระยะห่างระหว่างรถกับพื้น 0.03m

Wheelbase ระยะล้อ 0.77m



MHP27-200-2M 1.70m
 MHP33-200-2M 1.99m



MHP27-200-2M 0.76m
 MHP33-200-2M 0.84m



Lifting motor มอเตอร์ยก 12VDC/1.5kw



Up/Down speed ความเร็วในการยกขึ้น/ลง
 MHP27-200-2M 19/17 sec
 MHP33-200-2M 22/25 sec



Batteries แบตเตอรี่ 12V/120Ah



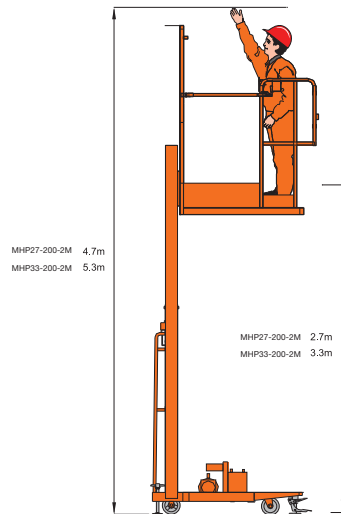
Tyres ยาง
 Back wheels ล้อหลัง ϕ 150X40mm
 Front wheels ล้อหน้า 5 in



Weight น้ำหนักกร
 MHP27-200-2M 268kg
 MHP33-200-2M 313kg

Standard equipment

- Emergency stop button
- Battery charge indicator
- Two brakes and two brake pads
- Voltage indicator
- Safety brackets
- Emergency down button
- Over loading limited



MHP27-200-2M 4.7m
 MHP33-200-2M 5.3m

MHP27-200-2M 2.7m
 MHP33-200-2M 3.3m



Boom Lifts

Scissor Lifts

Aluminium Work Platforms

Aerial Order Pickers

SUPERFORM®



Boom Lifts



Aerial Work Platforms



Scissor Lifts



est. 1965

BAN NGAI ENGINEERING SDN BHD (192894-T)
BAN NGAI ENGINEERING (THAILAND) LTD.



MALAYSIA
SELANGOR
JOHOR
PENANG

: Lot 4934, Batu 5¼, Jalan Meru, 41050 Klang, Selangor Darul Ehsan, Malaysia.
 : No. 42, Jalan Ros Merah Dua/2, Taman Johor Jaya, 81100 Johor Bahru, Johor, Malaysia.
 : No. 4617 & 4618, Jalan Chain Ferry, 12100 Butterworth, Penang, Malaysia.

Tel: (6) 03-3392 3813 (HL) Fax: (6) 03-3392 1344 /8050
 Tel: (6) 07-355 0030 (HL) Fax: (6) 07-355 0085
 Tel: (6) 04-333 3160 (HL) Fax: (6) 04-333 3172

H/P: (6) 016-213 3301
 H/P: (6) 016-711 1434
 H/P: (6) 016-213 3616

THAILAND
SAMUTPRAKARN

: 88/51 Soi Yingcharoen, Moo 19, Bangplee-Tamru Road, Bangpleeyai Sub District
 Bangplee, Samutprakarn 10540, Thailand.

Tel: (66) 02-174 7040 (HL) Fax: (66)02-174 7043

H/P: (66) 08-3115 2002

AYUTTHAYA
E-mail

: 168/17-20 Moo 3, Sai Asia Rd., Klongsuanplu Sub District, Ayutthaya 13000, Thailand
 : sales@banggai.com

Tel: (4) 03-533 5696 (HL) Fax: (66) 03-533 5699

H/P: (66)08-3115 2002

www.banggai.com & www.superform.com.my